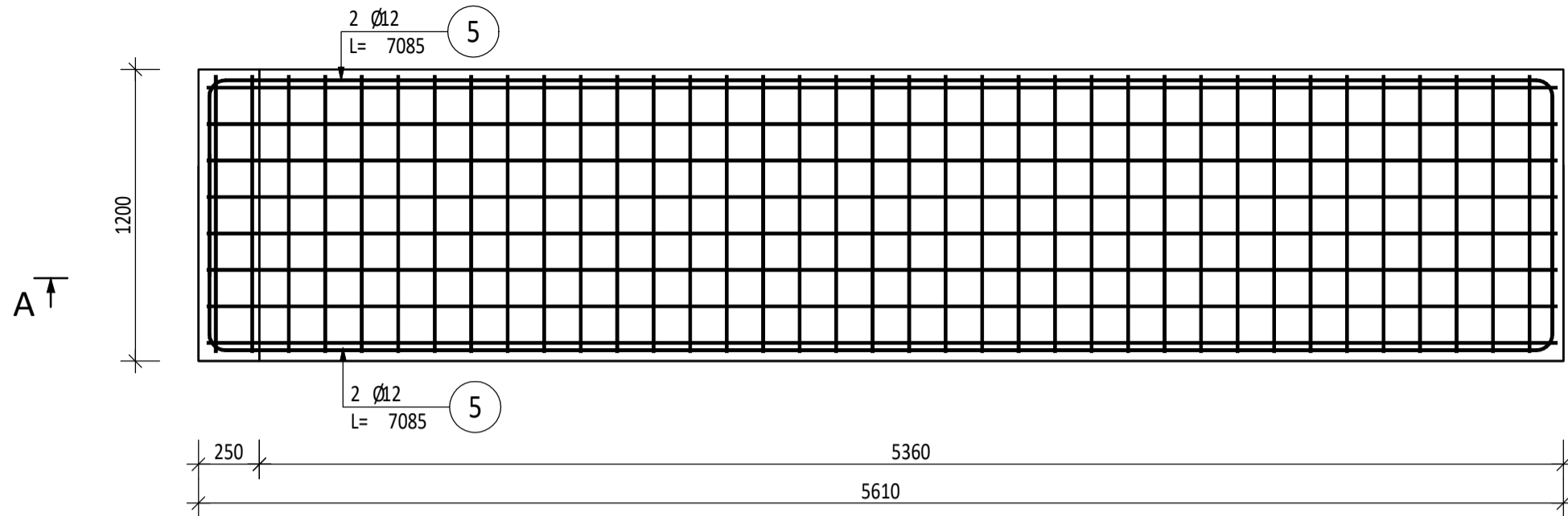
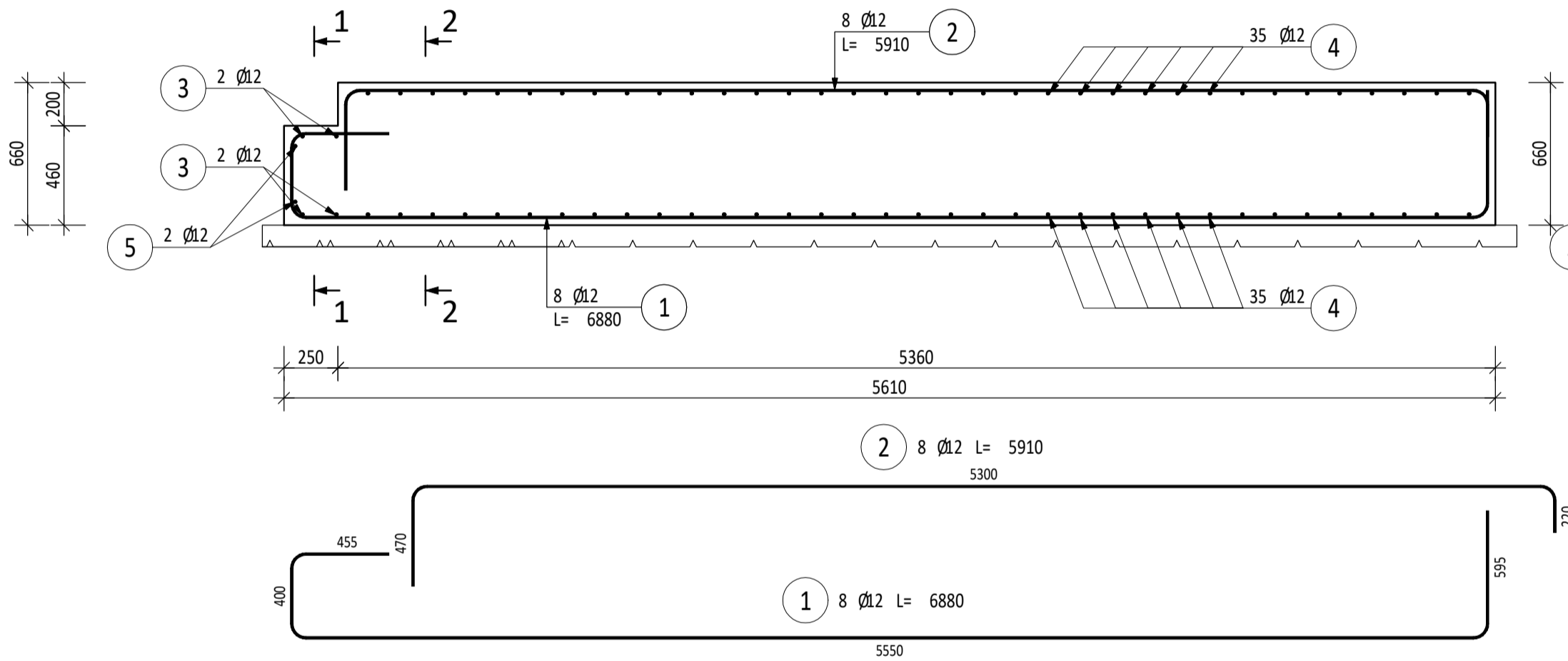


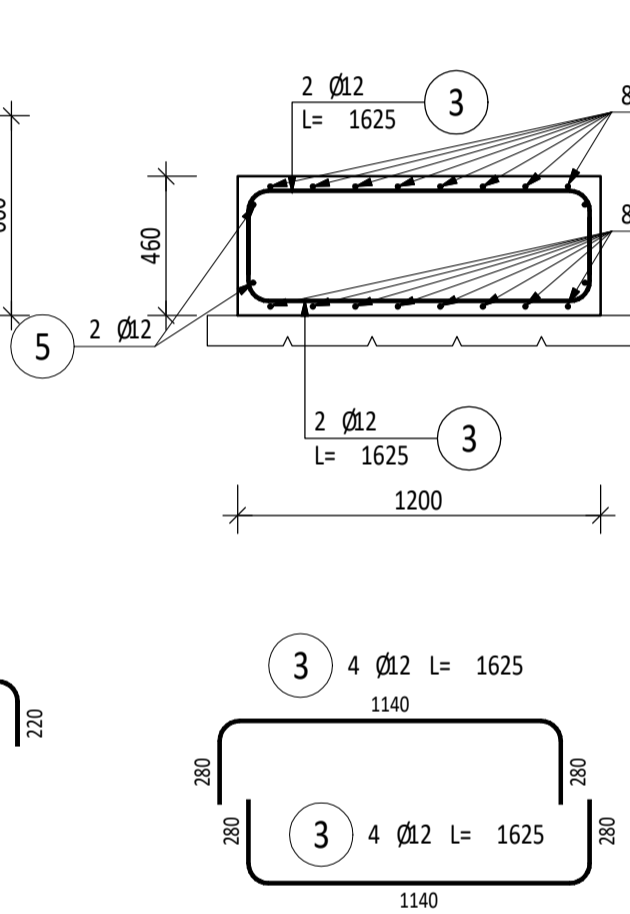
Podest zewnętrzny przed transformatorem



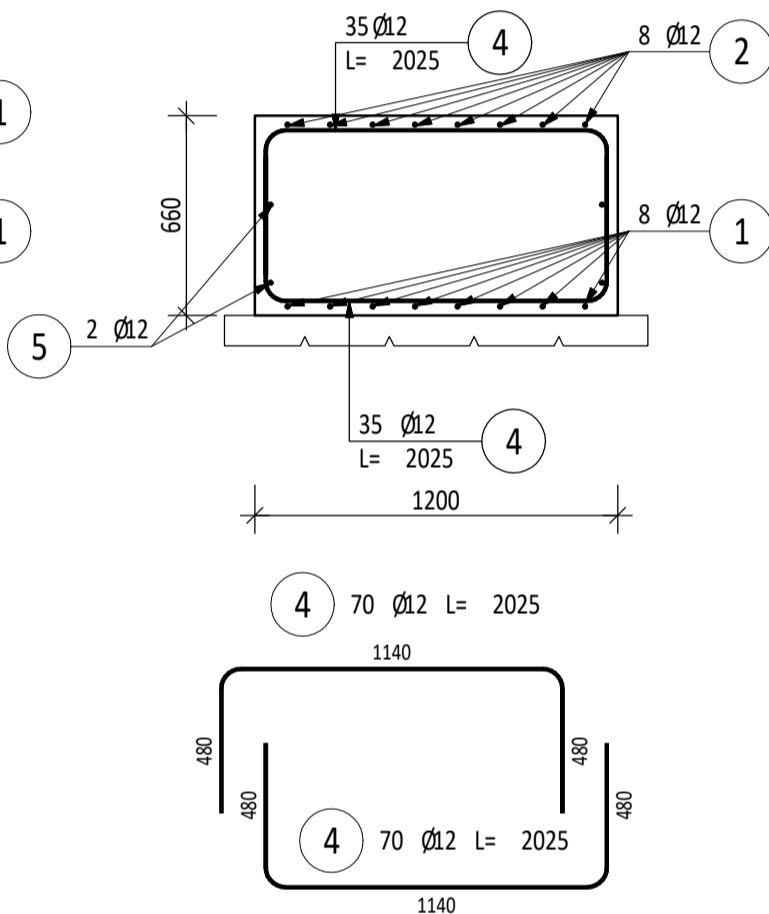
Przekrój A-A



Przekrój 1-1



Przekrój 2-2

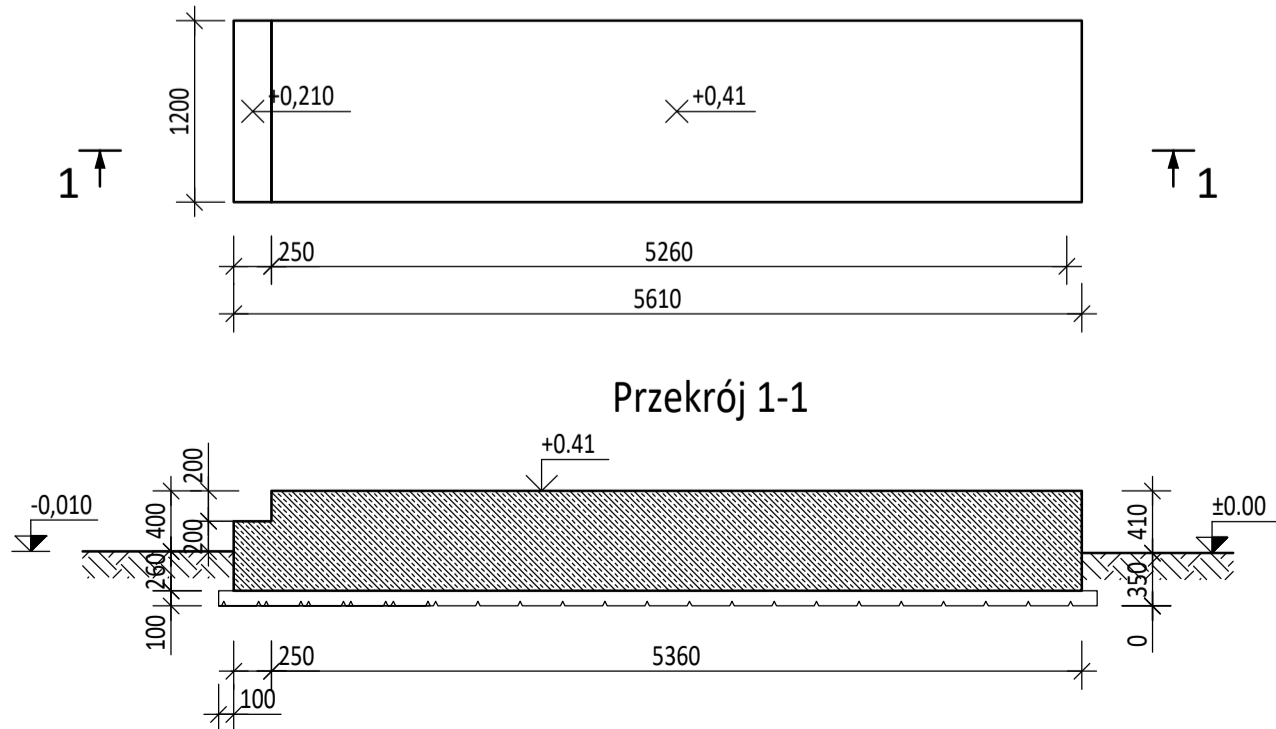


ZESTAWIENIE STALI ZBROJENIOWEJ

POZ.	NR PRĘTA	Ø [mm]	DŁUGOŚĆ [m]	ILOŚĆ			DŁ. ŁĄCZNA [m]
				PRĘTÓW	x POZ.	RAZEM	BSt500S
							Ø12
Poz. 0 - - 1							
0	1	12	6,880	8	1	8	55,04
	2	12	5,910	8	1	8	47,28
	3	12	1,625	4	1	4	6,50
	4	12	2,025	70	1	70	141,75
	5	12	7,085	4	1	4	28,34
DŁUGOŚĆ RAZEM [m]							278,91
MASA JEDNOSTKOWA [kg/m]							0,888
MASA [kg]							247,67
MASA CAŁKOWITA [kg]							247,67

- 1) Opis kształtu pręta: PN-EN ISO 3766 (gabarytowo)
- 2) Opis długości haka: gabarytowy
- 3) Długość pręta L: rzeczywista
- 4) beton podkładowy C8/10 ilość: ~1,0m3
- 5) beton konstrukcyjny C30/37 XC4 XF2 ilość: 4,4m3

Rysunek szalunkowy
Podest zewnętrzny przed transformatorem



Przekrój 1-1

Wszystkie teksty, rysunki, zdjęcia oraz wszystkie inne informacje opublikowane na niniejszych stronach podlegają prawom autorskim firmy BAUREN. Wszelkie kopiowanie, dystrybucja, elektroniczne przetwarzanie oraz przesyłanie zawartości bez zezwolenia firmy jest zabronione.			
obiekt Przebudowa budynku hali na potrzeby montażu maszyny do cięcia blachy 08-110 Siedlce, ul. Terespolska 12			
inwestor MOSTOSTAL SIEDLCE Sp. z o.o. 08-110 Siedlce, ul. Terespolska 12			
Projektował	mgr inż. Tomasz Blejarski	nr upr.	SLK/2164/PWOK/08
Opracował	mgr inż. Krzysztof Kupiszewski	podpis	
Sprawił	mgr inż. Sylwia Dobringer-Jaworska	SLK/9567/PKKb/21	
stadium PROJEKT TECHNICZNY		nr projektu 447_16_2025.SK	data 09.2025
branża KONSTRUKCJA		skala 1:25 / 1:50	arkusz
tytuł rysunku Schody i pomost zewnętrzny			
BAUREN w w. w. b a u r e n . p l		ul. Świerkłańska 12, 44 - 200 Rybnik tel/fax: 32 422 51 37, e-mail: bauren@bauren.pl	nr rysunku PT.K.EZ.01 rev 00